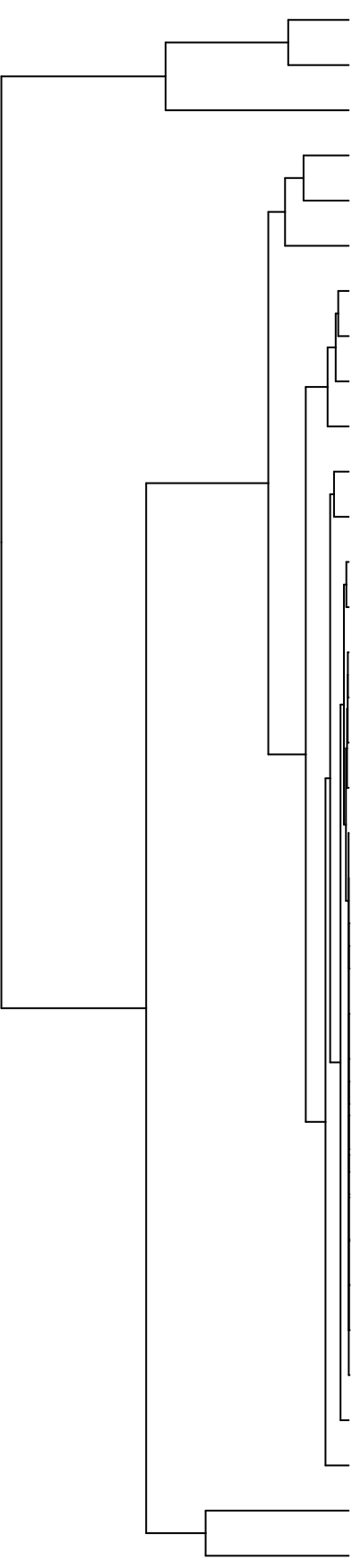


Group003  
 Saliva -PMA  
 Baseline -PMA



- Pasteurellaceae
- Veillonellaceae
- Neisseriaceae
- Porphyromonadaceae
- Campylobacteraceae
- Fusobacteriaceae
- Actinomycetaceae
- Leptotrichiaceae
- Micrococcaceae
- Lachnospiraceae
- Gemellaceae
- Carnobacteriaceae
- Erysipelotrichaceae
- Absconditabacteria\_(SR1)\_[F-1]
- Weeksellaceae
- Burkholderiaceae
- Atopobiaceae
- Flavobacteriaceae
- Staphylococcaceae
- Phyllobacteriaceae
- Moraxellaceae
- Propionibacteriaceae
- Sphingomonadaceae
- Pseudomonadaceae
- Comamonadaceae
- Yersiniaceae
- Microbacteriaceae
- Rhizobiaceae
- Hymenobacteraceae
- Saccharibacteria\_(TM7)\_[F-2]
- Mycobacteriaceae
- Saccharibacteria\_(TM7)\_[F-1]
- Enterobacteriaceae
- Streptococcaceae
- Prevotellaceae

- F28914\_S018
- F28914\_S013
- F28914\_S017
- F28914\_S014
- F28914\_S016
- F28914\_S015
- F28914\_S004
- F28914\_S002
- F28914\_S006
- F28914\_S005
- F28914\_S003
- F28914\_S001
- F28914\_S029
- F28914\_S030
- F28914\_S026
- F28914\_S028
- F28914\_S027
- F28914\_S025
- F28914\_S053
- F28914\_S052
- F28914\_S051
- F28914\_S049
- F28914\_S054
- F28914\_S041
- F28914\_S050
- F28914\_S040
- F28914\_S037
- F28914\_S039
- F28914\_S042
- F28914\_S032
- F28914\_S038
- F28914\_S066
- F28914\_S065
- F28914\_S061
- F28914\_S064
- F28914\_S063
- F28914\_S062

Samples

Family